



KONICA MINOLTA

The essentials of imaging



NSi AutoStore™

Prozesse automatisieren –
Aufwand reduzieren



KRAMM
BÜRO-SYSTEME
FRANKFURT / LEIPZIG

Dokumentenerfassung und -verteilung mit NSi AutoStore

Bester Workflow – unser organisiertes Versprechen

Automatisierte Vorgänge in Workflows bieten eine ganze Reihe von Vorteilen. Sie erleichtern das Verarbeiten von Dokumenten und Informationen, vermeiden Bedienfehler, beschleunigen die Geschäftsprozesse und sparen eine Menge Zeit. Das Resultat: weniger Aufwand, mehr Effizienz. Auf genau diesen Nenner kommt NSi AutoStore, eine wirtschaftliche Workflow-Lösung, die Sie unkompliziert in Ihr Unternehmen integrieren können.

Als Datacapture Middleware optimiert NSi AutoStore den Datenaustausch zwischen verschiedenen Anwendungen, indem sie an die im Unternehmen eingesetzten Applikationen anknüpft und diese erweitert. Ihr Mehrwert: Sie gewinnen neue Möglichkeiten, Informationen zu erfassen und zu verarbeiten. Ob Papierdokumente oder Dateien, die Informationen werden im gewünschten Format an das Zielsystem oder die anschließenden Applikationen übermittelt – mit minimalem manuellen Einsatz.

→ Das Prinzip der Einfachheit

NSi AutoStore erfasst alle relevanten Geschäftsinformationen aus einer Vielzahl unterschiedlichster Eingabequellen. Dazu zählen auch die bizhub Multifunktionssysteme, die sämtliche Workflows äußerst komfortabel über eine OpenAPI-Schnittstelle integrieren. Der entscheidende Vorzug: Die Workflows lassen sich direkt im MFP-Display auswählen und starten. NSi AutoStore und Multifunktionssysteme von Konica Minolta sind somit die perfekte Kombination für Ihre Arbeitsabläufe.

Von einer PDF/A- oder Office-Konvertierung über Barcodeerkennung bis hin zur automatisierten Weiterleitung an ERP- oder DMS-Systeme (dank vielfältigster Konnektoren); mit NSi AutoStore steht Ihnen eine perfekte Plattform zur Verfügung, um Informationen aufzuarbeiten und so Ihre Abläufe produktiver zu gestalten.



Eine Schnittstelle – und alles passt zusammen

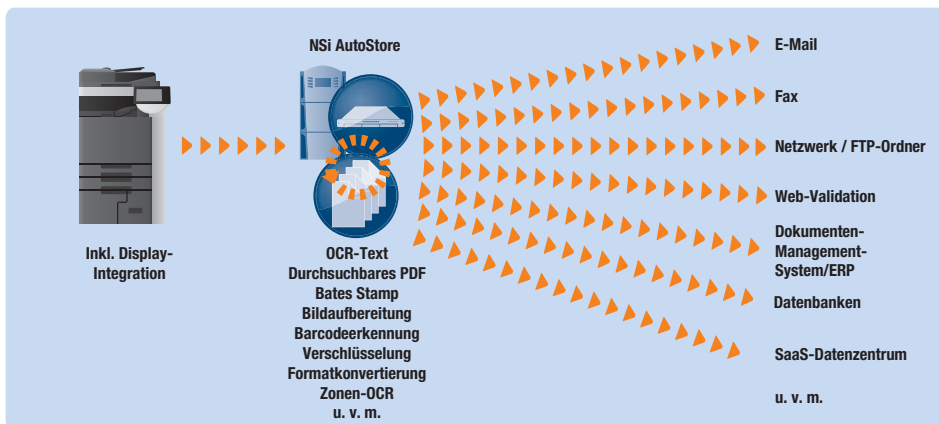
→ Ein Gewinn für Ihr Business

Konzipiert für Unternehmen jeder Größenordnung fördert NSi AutoStore die Wirksamkeit der Informationsverarbeitung und trägt entscheidend zu mehr Transparenz bei. Zu den Produktvorteilen zählen:

- Unkompliziert zu installieren und zu konfigurieren
- Einfache Wartung, einfacher Betrieb
- Sicheres Kommunizieren durch SSL-Verschlüsselung

- Automatisierte Formularerkennung z. B. für Rechnungen, Lieferscheine u. a.
- Einfache Einbindung der Konica Minolta Multifunktionsysteme (Display-Integration via OpenAPI-Schnittstelle)
- Äußerst flexibel anpassbar für kundenindividuelle Workflows

→ Workflow



Das Herz der NSi AutoStore Software bildet der Prozessdesigner. Mit dieser Anwendung kann der Administrator mit einfachen Mitteln die gewünschten Workflows bestimmen. Das Zusammenstellen der übersichtlichen wie eingängigen Symbole funktioniert bequem per Drag & Drop. Anschließend können die eingerichteten Workflows per Mausklick auf die MFPs im Netzwerk verteilt werden.

Es sind nur drei Schritte zum optimierten Geschäftsprozess:

- Konica Minolta MFP-Komponente als Erfassungsquelle wählen
- Prozesskomponenten für die Verarbeitung der Informationen und Dokumente bestimmen
- Route-Komponente definieren für die Verteilung verarbeiteter Informationen

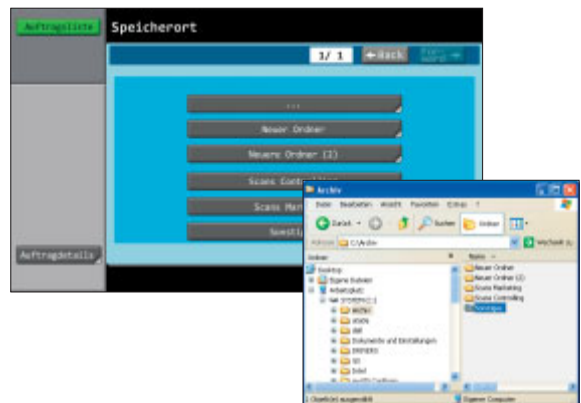


Drei Bereiche – ein Ergebnis

Die Funktionen von NSi AutoStore gliedern sich in die Bereiche Erfassung, Verarbeitung und Weiterleitung von Dokumenten und Informationen.

➔ Eingabe/Erfassung

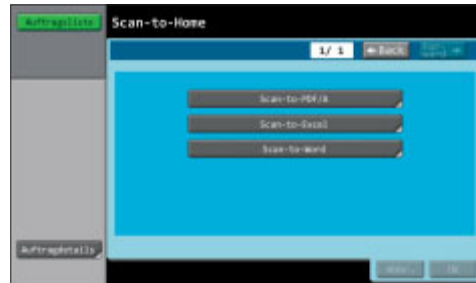
- **Integration in das MFP-Display (via OpenAPI)**
Im Display können mit NSi AutoStore Schaltflächen und Bedienelemente etc. frei gewählt und konfiguriert werden. Die Bedienfelder können sowohl aus Schaltflächen mit vordefinierter Inhaltsauswahl als auch aus freien Eingabefeldern (Zahlen, Text) bestehen. Die MFP-Anwender können die eingerichteten Workflows von NSi AutoStore intuitiv und komfortabel bedienen.
- **Folder-Browsing/Ordner durchsuchen direkt am MFP-Display**
Anwender können direkt am MFP-Display in Echtzeit ihre Ordner (z. B. ihre Windows-Ordnerstruktur) durchsuchen, auf diese zugreifen und als Scan-Zielordner auswählen. Wenn auf dem zu durchsuchenden Laufwerk ein Ordner neu hinzukommt, ist dieser auch sofort im MFP-Display sichtbar.
- **Hotfolder-Funktionalität (optional verfügbar)**
NSi AutoStore besitzt die Möglichkeit, Dokumente nicht nur vom Scanner eines MFPs, sondern auch aus einem vorgegebenen Ordner zu erfassen, um diese weiterzuverarbeiten. Dieser Ordner wird dabei automatisch überwacht, sodass die Verarbeitung der Dokumente automatisch beginnt, sobald diese in den Ordner gelangen. Ein manuelles Eingreifen ist nicht erforderlich.
- **Desktop-Clients**
Dokumente können mit NSi AutoStore auch direkt von Client-Arbeitsplätzen der Weiterverarbeitung zugeführt werden, ganz einfach mittels Mausclick.
- **Überwachung von E-Mail-Postfächern (optional verfügbar)**
Dokumente können mit NSi AutoStore auch direkt aus E-Mail-Postfächern der Weiterverarbeitung zugeführt werden.



➔ Verarbeitung

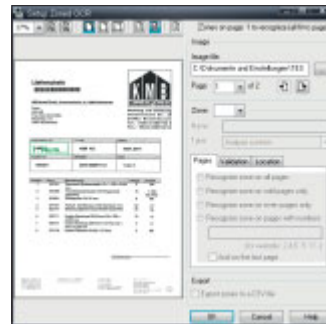
■ Scan-to-Word/Scan-to-Excel

NSi AutoStore bietet durch seine Texterkennung zusätzliche Scan-Formate, die über die standardmäßigen Scan-Formate der MFPs hinausgehen. Zum Beispiel kann direkt in Word- oder Excel-Formate gespeichert werden (RTF- oder XLS-Dateien), sodass eine nachträgliche manuelle Konvertierung nicht mehr notwendig ist. Die Anwender können die gescannten Dokumente direkt mit den entsprechenden Programmen öffnen und weiterbearbeiten.



■ Zonale Texterkennung

NSi AutoStore bietet die Möglichkeit, die integrierte Texterkennung auf bestimmte Bereiche des gescannten Dokuments zu beschränken. So können z. B. bei standardisierten Lieferscheinen (oder anderen Dokumenten) Kundennummern oder Ähnliches automatisch ausgelesen werden. Die ausgelesenen Informationen können im Anschluss weiterverwendet werden, z. B. für die Umbenennung der Datei oder die Weiterleitung an einen bestimmten Ordner oder an eine bestimmte E-Mail-Adresse. Somit wird der manuelle Aufwand auf ein Minimum reduziert.



■ Bildverbesserung

Mit NSi AutoStore kann das gescannte Dokument nachträglich verbessert werden, indem z. B. Tonerlinien und -punkte sowie weitere störende Elemente automatisch entfernt werden.

■ Dokumententeilung

Dokumente lassen sich automatisch trennen, um aus einem Scan-Durchgang mehrere Dateien zu generieren. Analysiert NSi AutoStore ein Trennkriterium wie eine Leerseite oder einen Barcode, wird im Anschluss eine separate Datei erstellt. Somit ist es z. B. möglich, mehrere Rechnungen zusammen zu scannen, ohne sie jeweils einzeln einscannen zu müssen.

■ Leere Seiten beim Scannen ausfiltern

NSi AutoStore kann beim Scannen leere Seiten automatisch herausfiltern, die anschließend in der Datei nicht mehr erscheinen – insbesondere beim Duplex-Scannen ein großer Vorteil.

■ Barcodeerkennung

NSi AutoStore erkennt verschiedenste Barcodes, kann diese auslesen und die gewonnenen Informationen weiterverarbeiten. Rechnungsnummern können so beispielsweise gleich für die Dateiumbenennung verwendet werden.

■ Professionelle Barcodeerkennung (optional verfügbar)

Zusätzlich zur standardmäßigen Barcodeerkennung stehen optional zusätzliche Industrie-Barcode-Typen zur Verfügung.

■ Scripting

JAVA-Scripting ermöglicht es, die individuellen Kundenanforderungen noch gezielter in maßgeschneiderte Workflows umzusetzen.

■ XML-Ausgabe der Metadaten

Die beim Scannen und im Bearbeitungsverlauf entstandenen Metadaten können in eine XML-Datei geschrieben und ausgegeben werden.

➔ Ausgabe/Weiterleitung

■ Ausgabe der Dokumente in Ordnerstrukturen oder FTP-Verzeichnissen, Senden an E-Mail-Adressen, Weiterleitung auf andere Drucker

Es kann vordefiniert werden, wohin das gescannte und verarbeitete Dokument gesendet werden soll.

■ Automatische Ordner- und Dateinamenerstellung anhand von Kriterien

Die beim Scannen am MFP mitgegebenen Informationen (z. B. „Rechnungsnummer“ beim Scannen von Rechnungen) können verwendet werden, um z. B. den Dateinamen der gescannten Datei entsprechend des Kriteriums automatisch zu ändern (ohne manuelle Nachbearbeitung). Auch können dynamisch Ordner erstellt und ebenfalls anhand der Scan-Kriterien umbenannt werden. Somit kann auf einfache Weise eine strukturierte Ablage, z. B. in Windows-Ordnerstrukturen, realisiert werden.

■ Weiterleitung an Microsoft Exchange

Es ist möglich, die bearbeiteten Dokumente direkt einem Microsoft Exchange Server zuzuführen.

■ Weiterleitung an verschiedenste Datenbanken

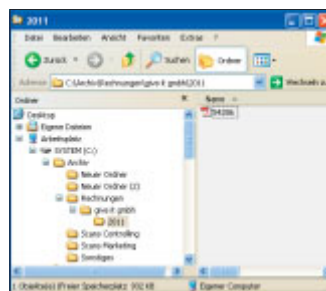
Verarbeitete Dokumente können direkt verschiedensten Datenbanken zugeführt werden, z. B. MS Access, Excel, dBase, CSV oder SQL.

■ Weiterleitung an Microsoft SharePoint

Bei Bedarf lassen sich verarbeitete Dokumente direkt an Microsoft SharePoint 2003/2007/2010 senden.

■ Vielzahl an Konnektoren

NSi AutoStore Workflow bietet standardmäßig eine Vielzahl an Konnektoren, um die verarbeiteten Dokumente direkt an verschiedenste Archiv-, DMS-, Content-Management-Systeme und Datenbanken weiterzuleiten.



➔ Funktionsüberblick der Versionen von NSi AutoStore

NSi AutoStore gibt es in drei Varianten, die sich durch den Funktionsumfang sowie die Anzahl der Konnektoren unterscheiden.

	NSi AutoStore Express Foundation	NSi AutoStore Express	NSi AutoStore Workflow
Eingabe/Erfassung			
Integration in die Displays der Konica Minolta Multifunktionssysteme (via OpenAPI-Schnittstelle)	•	•	•
Folder-Browsing/Ordner durchsuchen direkt am MFP-Display, um Scanziele auszuwählen	•	•	•
Hotfolder-Funktionalität/Ordnerüberwachung	–	◦	◦
Desktop-Clients: Dokumente direkt vom Client-Arbeitsplatz der Weiterverarbeitung zuführen	–	•	•
Überwachung von E-Mail-Postfächern	–	◦	◦
Verarbeitung			
Scan-to-Word/Scan-to-Excel	•	•	•
Zonale Texterkennung	•	•	•
Bildverbesserung, z. B. Geraderücken, Toner-Punkte und Linien sowie andere störende Elemente entfernen u. v. m.	–	•	•
Dokumententeilung, z. B. anhand von leeren Seiten oder Barcodes (mehrere Dateien aus einem Scandurchgang)	–	•	•
Leere Seiten beim Scannen ausfiltern	–	•	•
Barcodeerkennung und -verarbeitung	–	•	•
Professionelle Barcodeerkennung (zusätzliche Industrie-Barcodes verfügbar)	–	–	◦
Scripting	–	•	•
XML-Ausgabe der Metadaten	–	•	•
Ausgabe/Weiterleitung			
Ausgabe der Dokumente in Ordnerstrukturen oder FTP-Verzeichnissen, Senden an E-Mail-Adressen, Weiterleitung auf andere Drucker	•	•	•
Dynamische automatische Ordner- und Dateinamenerstellung anhand von Kriterien/Indexmerkmalen, die beim Scannen eingegeben bzw. ausgelesen werden	•	•	•
Weiterleitung an Microsoft Exchange	–	•	•
Weiterleitung an verschiedenste Datenbanken (z. B. MS Access, MS Excel, dBase, CSV oder SQL)	–	•	•
Weiterleitung an Microsoft SharePoint (2003/2007/2010)	–	•	•
Zusätzliche Konnektoren (über den Standard-Konnektoren-Umfang hinaus), insbesondere zu diversen ERP- und DMS-Systemen	–	–	•

• vorhanden ◦ optional – nicht verfügbar

Eine detaillierte Funktionsbeschreibung der Versionen von NSi AutoStore entnehmen Sie bitte weitergehenden Informationen.



KONICA MINOLTA

➔ Systemvoraussetzungen NSi AutoStore

Unterstützte Betriebssysteme

- Windows XP 32-Bit
- Windows Vista 32-Bit
- Windows 7 Professional und Ultimate
- Windows Server 2003 32-Bit
- Windows Server 2008 32-Bit u. 64-Bit
- Windows Server 2008 R2

➔ Hardware-Empfehlungen

	Kleine Installation	Mittlere Installation	Große Installation
Prozessor	Single Desktop CPU 2 GHz oder mehr	XEON oder Opteron CPU (Server-/Workstation-Prozessor), 2 MB 2nd Level Cache oder mehr, 1 oder 2 Prozessoren/Kerne	XEON oder Opteron CPU (Server-/Workstation-Prozessor), 2 MB 2nd Level Cache oder mehr, mehrere Prozessoren/Kerne
Arbeitsspeicher	1 GB	2 bis 4 GB	4 GB oder mehr
Festplatte	5 GB	10 GB	50 GB
Netzwerk	100 MBit	100 MBit / 1 GBit	1 GBit
Anwendungsbeispiel	z. B. Erfassung einzelner Dokumente und Weiterleitung an Ordner usw. (keine CPU-intensiven Prozesse)	z. B. Erfassung einer größeren bzw. sehr großen Anzahl an Dokumenten (mit hoher Auflösung) mit anschließender Bildverbesserung, Texterkennung, Datei-Konvertierung und abschließendem Upload in DMS-Lösungen usw. (CPU-intensive Prozesse)	

Unterstützte MFPs

Eine Liste der unterstützten Ausgabesysteme (MFPs) von Konica Minolta, bei denen NSi AutoStore über die OpenAPI-Schnittstelle direkt ins MFP-Display integriert werden kann, finden Sie unter <http://nsieu.com/language/de-de/software/konicaminolta/konicasupporteddevices>.

Weitere scanfähige Systeme (ohne OpenAPI-Schnittstelle) können z. B. über die Hotfolder-Funktionalität oder E-Mail etc. in die NSi AutoStore Workflows eingebunden werden.

Ihr Konica Minolta Business Solutions Partner:

KRAMM

BÜRO-SYSTEME FRANKFURT / LEIPZIG

FRANKFURT

Bleidenstr. 1 - 60311 Frankfurt
Tel. 069 - 29 51 91 - Fax 069 - 28 29 02
info@kramm-buero.de - www.kramm-buero.de

LEIPZIG

Dessauer Str. 26 - 04129 Leipzig
Tel. 0341 - 90 47 20 - Fax 0341 - 90 47 270
info@kramm-leipzig.de - www.kramm-buero.de